

**Entwicklung der Kernhaushalte der Länder
bis einschließlich März 2022**

Das Bundesministerium der Finanzen legt Zusammenfassungen über die Haushaltsentwicklung der Kernhaushalte der Länder bis einschließlich März 2022 vor.

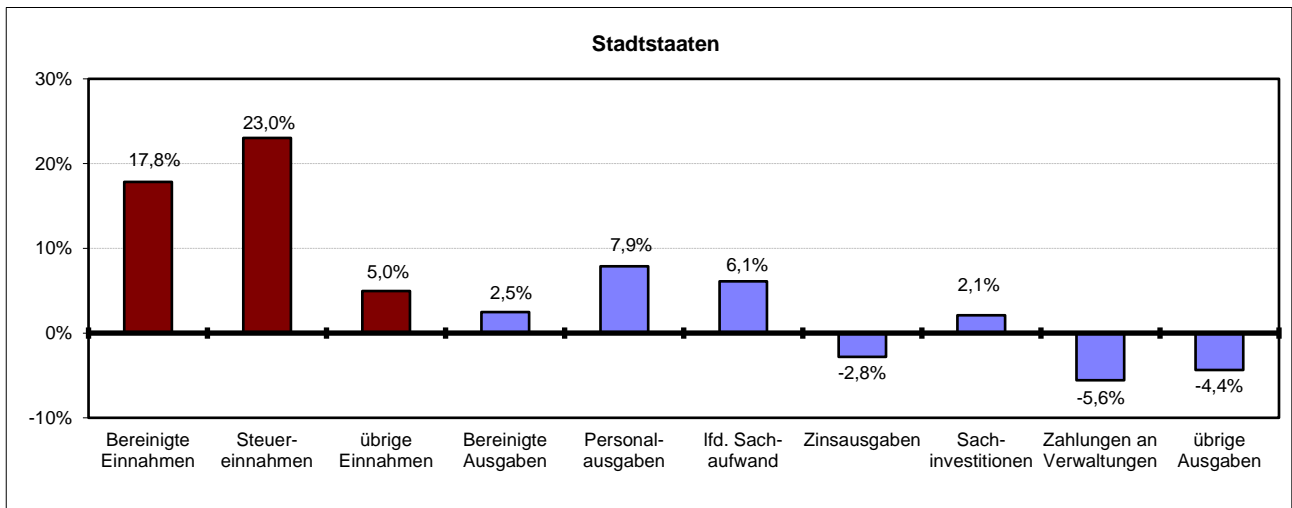
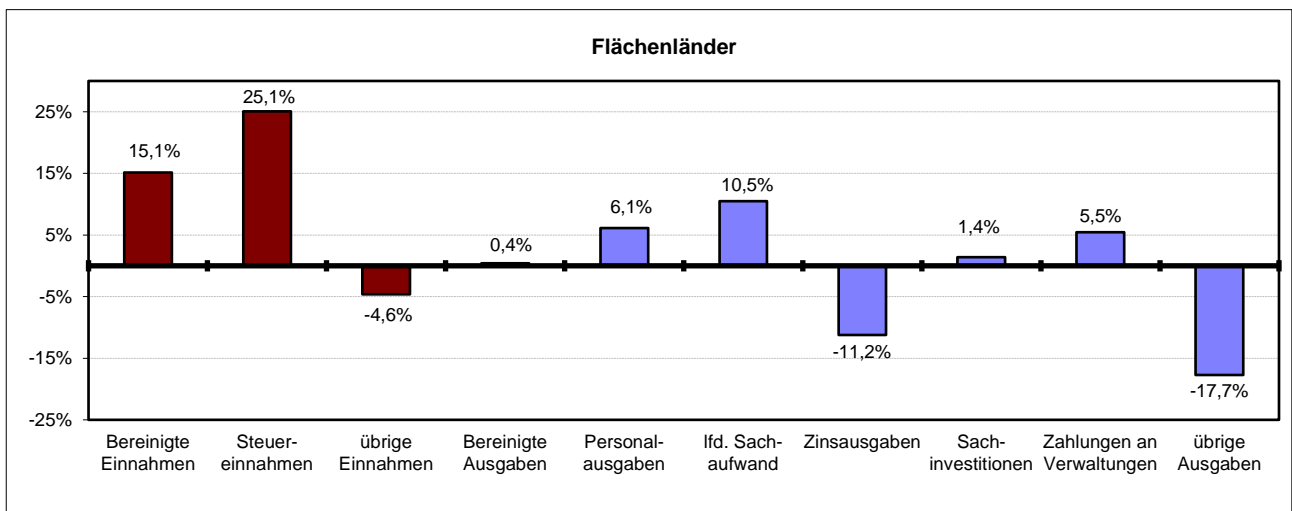
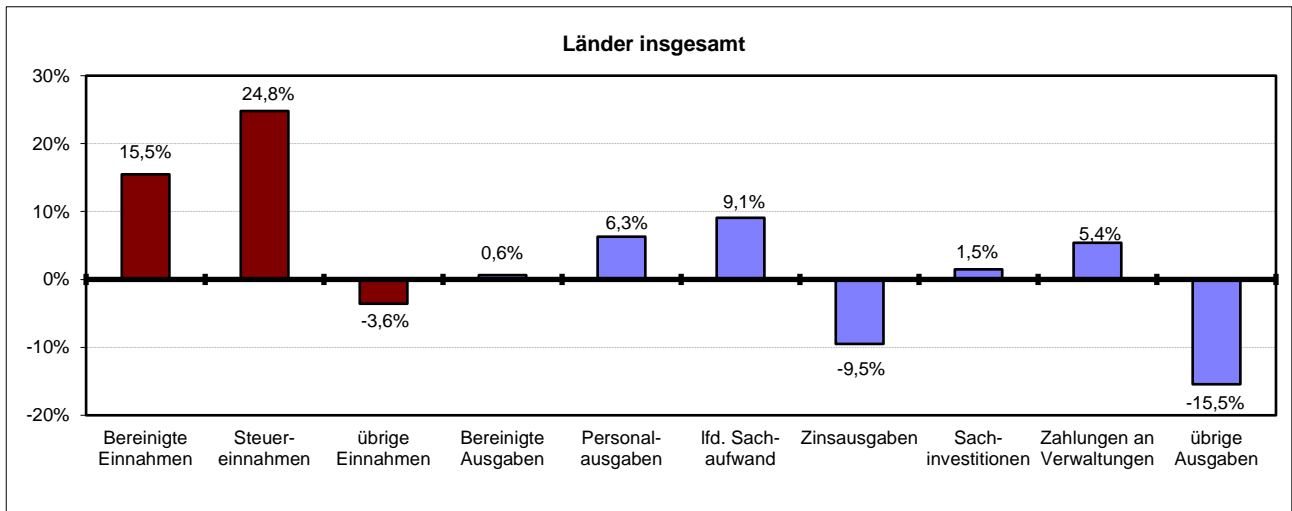
Der Finanzierungssaldo der Ländergesamtheit fällt am Ende des Berichtszeitraums erheblich günstiger aus als im entsprechenden Vorjahreszeitraum. Er betrug Ende März etwa 11,0 Mrd. € und verbesserte sich im Vergleich zum Vorjahreswert um rund 16,3 Mrd. €. Die Verbesserungen werden im Wesentlichen durch die gegenüber dem Vorjahr signifikant gestiegenen Steuereinnahmen (24,8 %) getragen. Die Einnahmen nahmen auf Grund der starken Steuereinnahmen um 15,5 % deutlich zu, während die Ausgaben der Länder im Vergleich zum Vorjahr geringfügig um 0,6 % stiegen.

Die Einnahmen und Ausgaben der Länder bis März, die im Einzelnen in den nachfolgenden Tabellen aufgeführt sind, stellen sich insgesamt wie folgt dar:

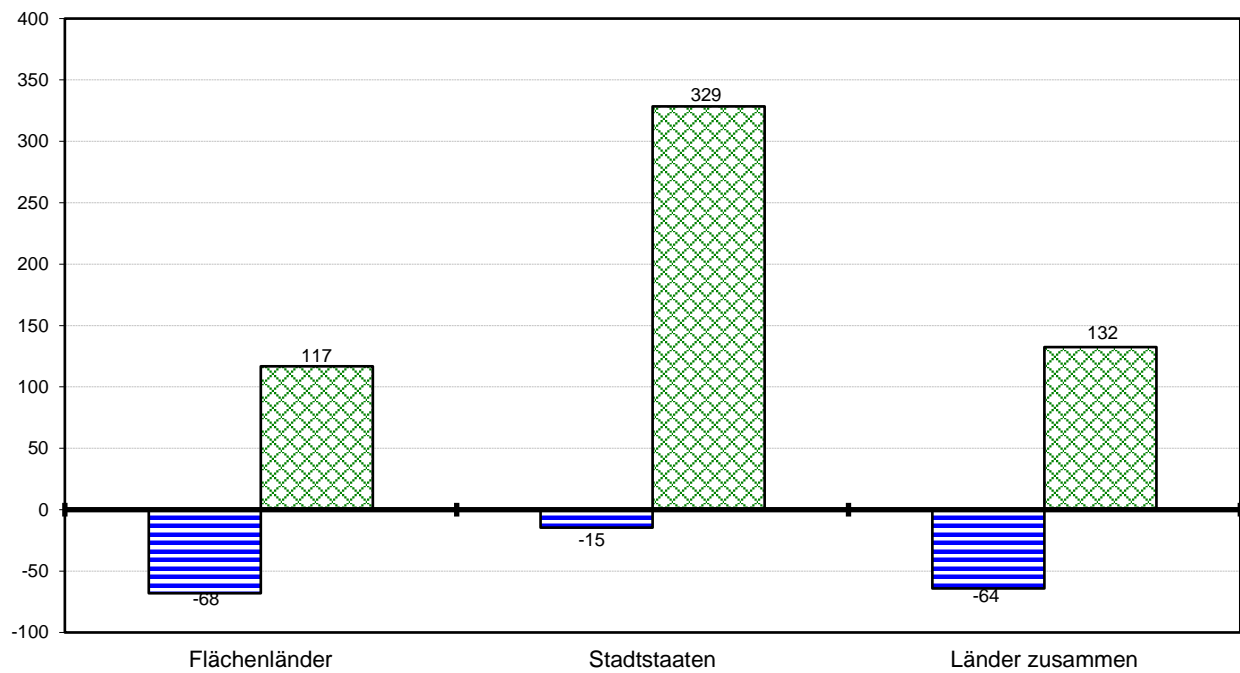
in Mio €	Flächenländer	Stadtstaaten	Länder insgesamt
Bereinigte Einnahmen	111.074	16.302	127.376
darunter:			
Steuereinnahmen	80.313	12.132	92.445
übrige Einnahmen	30.762	4.170	34.931
Bereinigte Ausgaben	102.099	14.268	116.367
darunter:			
Personalausgaben	37.535	4.799	42.334
Lfd. Sachaufwand	8.678	3.965	12.643
Zinsausgaben an andere Bereiche	1.656	473	2.129
Sachinvestitionen	965	184	1.149
Zahlungen an Verwaltungen	33.960	270	34.230
übrige Ausgaben	19.304	4.579	23.883
Finanzierungssaldo	8.976	2.034	11.009

(Länderzusammenfassungen ohne Zahlungen der Länder untereinander)

Veränderungsraten im Vergleich zum Vorjahr



Vergleich der Finanzierungssalden je Einwohner 2020 / 2021 - in EUR -



■ Januar - März 2021

■ Januar - März 2022

Lfd. Nr.	Bezeichnung	März 2021			Februar 2022			März 2022		
		Bund	Länder	Ins- gesamt	Bund	Länder	Ins- gesamt	Bund	Länder	Ins- gesamt
	Seit dem 1. Januar gebuchte									
1	Bereinigte Einnahmen	68.066	110.303	167.665	51.053	80.692	124.203	87.391	127.376	204.137
	für das laufende Haushaltsjahr									
11	<u>Einnahmen der laufenden Rechnung</u>	67.656	107.689	175.345	50.919	79.387	130.306	87.029	124.751	211.780
111	Steuereinnahmen	63.568	74.077	137.645	47.661	59.975	107.636	82.630	92.445	175.075
112	Einnahmen von Verwaltungen (laufende Rechnung)	716	27.700	28.415	458	15.048	15.506	701	25.509	26.210
1121	Allgemeine BEZ	-	1.978	1.978	-	-	-	-	1.826	1.826
12	<u>Einnahmen der Kapitalrechnung</u>	410	2.614	3.024	135	1.305	1.439	362	2.625	2.987
121	Veräußerungserlöse	59	39	98	13	15	28	23	27	50
1211	Veräußerungen von Beteiligungen und Kapitalrückzahlungen	37	2	39	0	0	0	0	0	0
122	Einnahmen von Verwaltungen (Kapitalrechnung)	143	1.555	1.698	2	681	683	113	1.455	1.567
2	Bereinigte Ausgaben	129.552	115.629	234.477	79.796	73.488	145.742	115.790	116.367	221.526
	für das laufende Haushaltsjahr									
21	<u>Ausgaben der laufenden Rechnung</u>	114.213	106.180	220.393	74.133	69.129	143.262	106.545	107.747	214.292
211	Personalausgaben	9.873	39.824	49.697	7.264	29.572	36.836	10.272	42.334	52.606
2111	Bezüge für Aktive	6.917	26.117	33.034	5.025	19.816	24.841	7.144	28.433	35.577
2112	Versorgungsausgaben	2.288	10.628	12.916	1.701	7.737	9.438	2.348	10.879	13.227
2113	Beihilfe und dgl.	541	2.808	3.349	438	1.949	2.387	629	2.915	3.544
212	Laufender Sachaufwand	6.575	11.591	18.166	4.370	8.287	12.657	7.410	12.643	20.053
2121	Sächliche Verwaltungsausgaben	3.897	5.986	9.884	2.765	4.216	6.981	4.310	6.722	11.033
213	Zinsausgaben an andere Bereiche	2.909	2.352	5.261	3.321	1.605	4.926	1.598	2.129	3.727
214	Ausgaben an Verwaltungen (laufende Rechnung)	64.543	28.987	93.530	43.751	16.302	60.053	62.893	30.705	93.598
2142	Zuweisungen an Gemeinden	3	27.092	27.095	4	14.965	14.968	4	28.715	28.719
22	<u>Ausgaben der Kapitalrechnung</u>	15.339	9.449	24.788	5.663	4.359	10.023	9.245	8.620	17.864
221	Sachinvestitionen	885	1.132	2.017	429	647	1.077	863	1.149	2.012
222	Erwerb von Beteiligungen	323	306	629	-	22	22	0	46	46
223	Ausgaben an Verwaltungen (Kapitalrechnung)	9.087	3.496	12.583	2.038	1.118	3.156	2.935	3.525	6.459
2231	Investive Zuweisungen an Gemeinden	10	2.667	2.677	11	959	971	25	3.180	3.205
224	Zuschüsse für Investitionen an sonstige Bereiche	3.927	2.082	6.008	2.377	1.305	3.682	4.060	2.162	6.222
22a	nachrichtlich: Investitionsausgaben	14.846	7.457	22.303	5.334	3.419	8.753	8.827	7.260	16.087
3	Finanzierungssaldo	-61.485¹⁾	-5.326	-66.810	-28.743¹⁾	7.203	-21.539	-28.398¹⁾	11.009	-17.389
4	Saldo aus Schuldenaufnahme und Schuldentilgung	45.132	-14.751	30.381	15.985	-22.108	-6.123	26.223	-19.505	6.718
41	Schuldenaufnahme am Kreditmarkt (brutto)	114.187	17.097	131.284	74.459	11.905	86.365	114.103	18.949	133.052
42	Schuldentilgung am Kreditmarkt	69.055	34.004	103.059	58.474	34.013	92.487	87.880	38.454	126.334
	Zum Ende des Monats gebuchte									
5	Kassenkredite von Kreditinstituten	24.566	24.974	49.540	37.686	23.564	61.250	31.989	20.672	52.662

¹⁾ Einschließlich haushaltstechnischer Verrechnungen.

lfd. Nr.	Bezeichnung	Baden-Würt.	Bayern ²⁾	Brandenburg	Hessen	Mecklbg.-Vorpom.	Niedersachsen	Nordrh.-Westf.	Rheinl.-Pfalz	Saarland
	Seit dem 1. Januar gebuchte									
1	Bereinigte Einnahmen für das laufende Haushaltsjahr	15.409,0	20.676,2 ^{a)}	4.052,6	8.933,6	2.743,4	10.084,9	25.827,0	4.934,4	1.377,9
11	<u>Einnahmen der laufenden Rechnung</u>	15.069,4	20.301,5	3.916,3	8.809,7	2.602,5	10.035,8	25.316,9	4.898,3	1.370,6
111	Steuereinnahmen	11.554,8	14.291,8	2.822,2	7.057,1	1.667,6	8.399,9 ³⁾	17.888,5	3.613,3	1.134,6
112	Einnahmen v von Verwaltungen (laufende Rechnung)	2.938,8	4.514,3	678,4	1.365,7	723,4	1.268,9	6.574,7	869,5	198,4
1121	Allgemeine BEZ	-	-	199,6	-	170,7	280,2	-	-123,2	71,1
12	<u>Einnahmen der Kapitalrechnung</u>	339,5	374,6	136,3	124,0	140,8	49,1	510,1	36,1	7,2
121	Veräußerungserlöse	0,4	0,2	0,6	1,5	2,9	0,9	4,3	0,2	0,2
1211	Veräußerungen v von Beteiligungen und Kapitalrückzahlungen	-	-	-	-	-	-	-	-	0,1
122	Einnahmen v von Verwaltungen (Kapitalrechnung)	241,4	301,2	88,7	78,5	44,7	17,3	362,1	22,0	6,2
2	Bereinigte Ausgaben für das laufende Haushaltsjahr	14.888,7	18.384,6 ^{b)}	3.432,5	8.201,7	2.295,8	8.900,1	24.832,6	5.204,5	1.294,3
21	<u>Ausgaben der laufenden Rechnung</u>	13.888,7	15.859,1 ^{b)}	3.217,2	7.958,1	2.020,8	8.680,0	22.432,5	4.975,4	1.226,9
211	Personalausgaben ¹⁾	6.258,1	8.012,4	1.066,8	2.855,0	594,2	3.622,4	7.654,4	2.392,7	570,6
2111	Bezüge für Aktiv e	3.866,1	5.421,4	880,6	1.852,8	519,1	2.311,3	4.805,5	1.510,4	335,6
2112	Versorgungsausgaben	1.939,5	2.014,2	141,8	794,9	52,8	1.014,9	2.149,8	701,7	194,1
2113	Beihilfe und dgl.	443,4	541,2	44,2	205,6	20,6	288,4	682,6	161,0	40,2
212	Laufender Sachaufwand	736,8	1.677,6	235,7	567,2	229,4	492,5	3.426,4	260,9	68,6
2121	Sächliche Verwaltungsausgaben	673,7	1.207,9	159,3	511,9	104,6	364,5	1.137,1	156,2	48,3
213	Zinsausgaben an Kreditmarkt	358,9	125,0 ^{a)}	59,6	295,1	44,9	232,7	-28,5	133,4	107,5
214	Ausgaben an Verwaltungen (laufende Rechnung)	4.111,1	3.387,1	1.327,2	2.169,3	915,9	2.901,9	8.885,7	1.526,8	315,1
2141	Zuweisungen an Gemeinden	4.079,2	3.336,2	1.176,6	2.098,2	783,2	2.852,7	8.508,5	1.383,3	277,6
22	<u>Ausgaben der Kapitalrechnung</u>	1.000,0	2.525,4	215,3	243,5	275,0	220,1	2.400,1	229,1	67,4
221	Sachinvestitionen	128,7	303,3	12,4	67,6	63,3	42,1	57,9	19,6	13,8
222	Erwerb v von Beteiligungen	0,0	1,7	0,0	16,0	0,0	0,0	0,0	0,2	22,9
223	Ausgaben an Verwaltungen (Kapitalrechnung)	543,0	711,4	92,4	55,6	59,4	27,0	1.483,1	59,9	17,6
2231	Investiv e Zuweisungen an Gemeinden	515,5	678,3	89,0	55,6	55,5	27,2	1.274,1	59,1	16,7
224	Zuschüsse für Investitionen an sonstige Bereiche	294,7	337,9	100,3	65,7	26,6	148,9	755,5	24,8	11,4
22a	nachrichtlich: Investitionsausgaben	973,9	1.490,9	214,8	243,5	168,0	215,9	2.354,2	104,9	66,7
3	Finanzierungssaldo	520,3	2.291,6 ^{c)}	620,1	732,0	447,6	1.184,9	994,4	-270,1	83,6
4	Saldo aus Schuldenaufnahme und Schuldentilgung	-20.911,2	-227,0 ^{d)}	255,0	-2.199,5	63,2	1.470,2	3.881,5	1.111,9	-157,7
41	Schuldenaufnahme am Kreditmarkt	-	-	550,0	-	1.518,8	4.075,0	6.916,1	2.516,9	100,0
42	Schuldentilgung am Kreditmarkt	20.911,2 ^{d)}	227,0 ^{e)}	295,0	2.199,5	1.455,6	2.604,8	3.034,6	1.405,0	257,7
5	Zum Ende des Monats gebuchte Kassenkredite v von Kreditinstituten	-	-	-	-	-	-	-	310,7	-

¹⁾ ohne April-Bezüge.

²⁾ BY - dav on Stabilisierungsfonds Finanzmarkt und BayernLB: a) 63,7 Mio.€, b) 63,7 Mio.€, c) -63,7 Mio. €, d) -27 Mio.€ , e) 27 Mio. €

³⁾ NI - Einschl. Steuereinnahmen aus 1301-07911 (Gewerbsteuer im nds. Küstengewässer/Festlandssockel) i. H. v. 15,1 Mio. €.

⁴⁾ BW - Darin enthalten ist eine interne Verrechnung der aufgeschobenen Kreditaufnahme aus Dezember 2021 von 20.740,1 Mio. EUR.

lfd. Nr.	Bezeichnung	Sachsen	Sachsen-Anhalt	Schlesw.-Holst.	Thüringen	Berlin	Bremen	Hamburg	Länder zusammen
	Seit dem 1. Januar gebuchte								
1	Bereinigte Einnahmen für das laufende Haushaltsjahr	5.840,3	3.431,8	4.701,8	3.061,2	9.606,5	1.805,1	4.890,1	127.375,8
11	<u>Einnahmen der laufenden Rechnung</u>	5.675,1	3.181,2	4.550,4	2.980,1	9.456,3	1.784,4	4.802,5	124.751,0
111	Steuereinnahmen	4.433,1	2.153,7	3.021,8	2.274,2	7.231,2	1.271,0	3.629,9	92.444,7
112	Einnahmen von Verwaltungen (laufende Rechnung)	1.039,5	845,8	1.171,5	595,0	1.597,1	371,7	755,8	25.508,5
1121	Allgemeine BEZ	428,6	-	53,5	244,6	404,3	96,5	-	1.825,9
12	<u>Einnahmen der Kapitalrechnung</u>	165,2	250,7	151,4	81,1	150,2	20,7	87,6	2.624,6
121	Veräußerungserlöse	0,5	3,8	1,3	1,7	6,4	0,1	2,4	27,4
1211	Veräußerungen von Beteiligungen und Kapitalrückzahlungen	-	-	0,2	-	0,1	-	-	0,4
122	Einnahmen von Verwaltungen (Kapitalrechnung)	33,5	42,5	98,0	28,6	54,5	12,9	22,7	1.454,8
2	Bereinigte Ausgaben für das laufende Haushaltsjahr	4.969,4	3.022,0	4.208,1	2.464,5	8.351,5	1.705,9	4.210,8	116.367,0
21	<u>Ausgaben der laufenden Rechnung</u>	4.580,0	2.862,3	3.954,3	2.270,1	8.092,1	1.642,7	4.087,0	107.747,2
211	Personalausgaben ¹⁾	1.523,9	683,1	1.525,8	775,8	3.177,4	543,7	1.077,5	42.333,8
2111	Bezüge für Aktive	1.345,9	569,5	960,4	658,2	2.320,7	375,6	699,6	28.432,7
2112	Versorgungsausgaben	129,3	82,1	467,1	82,4	694,1	143,7	276,3	10.878,7
2113	Beihilfe und dgl.	43,2	30,9	96,3	33,7	159,1	23,6	101,2	2.915,2
212	Laufender Sachaufwand	301,5	330,4	186,8	164,1	2.482,5	330,5	1.151,7	12.642,6
2121	Sächliche Verwaltungsausgaben	213,2	102,1	145,1	105,5	976,5	151,3	664,9	6.722,1
213	Zinsausgaben an Kreditmarkt	32,8	98,1	107,6	89,3	223,7	132,4	116,5	2.129,0
214	Ausgaben an Verwaltungen (laufende Rechnung)	1.791,2	912,8	1.355,3	867,7	157,8	31,3	48,8	30.705,0
2141	Zuweisungen an Gemeinden	1.442,4	775,7	1.333,7	658,6	0,4	3,9	4,4	28.714,6
22	<u>Ausgaben der Kapitalrechnung</u>	389,4	159,7	253,8	194,4	259,5	63,2	123,8	8.619,7
221	Sachinvestitionen	90,2	43,0	104,3	19,1	108,6	12,2	62,7	1.148,8
222	Erwerb von Beteiligungen	0,0	0,0	0,2	0,0	5,0	0,0	0,0	46,0
223	Ausgaben an Verwaltungen (Kapitalrechnung)	157,1	62,8	105,8	117,4	25,2	7,1	0,0	3.524,8
2231	Investive Zuweisungen an Gemeinden	143,5	62,8	99,4	91,8	11,7	0,0	0,0	3.180,2
224	Zuschüsse für Investitionen an sonstige Bereiche	105,6	54,3	27,7	39,4	85,0	36,0	47,9	2.161,7
22a	nachrichtlich: Investitionsausgaben	389,4	159,7	253,4	192,6	245,9	62,0	123,8	7.259,6
3	Finanzierungssaldo	870,9	409,8	493,8	596,7	1.255,0	99,3	679,2	11.009,1
4	Saldo aus Schuldenaufnahme und Schuldentilgung	-373,0	-518,2	-2.327,0	-187,8	882,8	473,0	-741,3	-19.505,1
41	Schuldenaufnahme am Kreditmarkt	-	271,9	-	78,2	1.950,0	671,8	300,0	18.948,7
42	Schuldentilgung am Kreditmarkt	373,0	790,1	2.327,0	266,0	1.067,2	198,8	1.041,3	38.453,8
	Zum Ende des Monats gebuchte								
5	Kassenkredite von Kreditinstituten	-	11.857,5	-	-	-	8.450,0	54,0	20.672,2

¹⁾ ohne April-Bezüge.

²⁾ BY - davon Stabilisierungsfonds Finanzmarkt und BayernLB: a) 63,7 Mio.€, b) 63,7 Mio.€, c) -63,7 Mio. €, d) -27 Mio.€, e) 27 Mio. €

³⁾ NI - Einschl. Steuereinnahmen aus 1301-07911 (Gewerbesteuer im nds. Küstengewässer/Festlandssockel) i. H. v. 15,1 Mio. €.

⁴⁾ BW - Darin enthalten ist eine interne Verrechnung der aufgeschobenen Kreditaufnahme aus Dezember 2021 von 20.740,1 Mio. EUR.